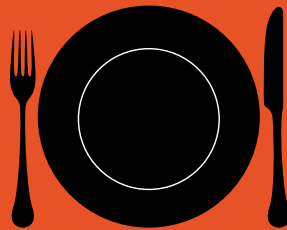


Logistik



Stolze Bilanz:
528.360 Kilogramm
gerettete Lebensmittel
Nichtsdestotrotz ist der
Bedarf an Hilfsgütern in den
Sozialeinrichtungen
noch lange nicht
gedeckt!

Die Wiener Tafel in Zahlen

528.360 kg

einwandfreie Lebensmittel retten die ehrenamtlichen MitarbeiterInnen 2014 vor der Vernichtung und versorgen damit armutsbetroffene Menschen. Der Anteil an Obst & Gemüse konnte gesteigert werden – für einen vitaminreicheren Speisenplan in den Sozialeinrichtungen.



99.187 km
legen die Freiwilligtätigen im Jahr 2014 im Großraum Wien zurück.

1.255 Touren
bedeuten Hilfslieferungen an sechs Tagen pro Woche von Montag bis Samstag.

5 ... 2 ... 1 ...
5 Fahrzeuge, davon 2 mit Erdgasantrieb und 1 mit Tiefkühl-Funktion.

Produktgruppe	2014 / kg	2014 / %	2013 / kg	2013 / %
Frischware	177.095	33,52	145.766	29,34
Supermarktwarenmix	98.780	18,70	93.606	18,84
Backware	80.816	15,30	89.300	17,97
Hygieneprodukte	750	0,14	29.491	5,94
Getränke	55.095	10,43	23.455	4,72
Trockensortiment	15.576	2,95	18.890	3,80
Süßwaren	26.831	5,08	26.010	5,24
Tiefkühlware	18.829	3,56	27.663	5,57
Milchprodukte	9.657	1,83	5.286	1,06
Konserven	8.394	1,59	14.788	2,98
Non Food	12.565	2,38	10.307	2,07
Kühlware	22.285	4,22	10.116	2,04
Teigwaren	0	0,00	1.329	0,27
Tierische Produkte	1.091	0,21	51	0,01
Sonstiges	596	0,11	787	0,16
Summe	528.360	100,00	496.842	100,00

187
Waren-spenderInnen



415
Ehrenamtliche MitarbeiterInnen



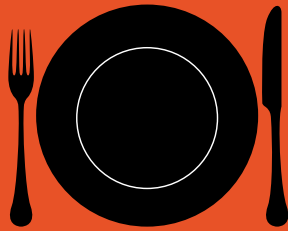
103
Belieferte Einrichtungen



17.670
Versorgte Personen



Ehrenamtskoordination & Mitgliederpflege



Freiwilligentätigkeit:
Sinn stiften und
Glück erfahren

Das Ehrenamt in Zahlen



22.105 h

Die Arbeit der Wiener Tafel ist nur durch das Engagement ihrer zahlreichen ehrenamtlichen MitarbeiterInnen möglich. Ihnen verdanken 17.670 Armutsbetroffene ihre täglichen Über-Lebensmittel. Egal ob Know-how oder Arbeitskraft bei den Liefertouren oder in Projektgruppen: Diese Unterstützung ist gefragt! Besonders beeindruckend ist das Gesamtausmaß der im Jahr 2014 für ehrenamtliche Tätigkeiten bei der Wiener Tafel (wortwörtlich) unbezahlbaren Hilfe – insgesamt rund 22.105 Stunden! Die Gesamtzahl entspricht der Arbeitsleistung einer einzelnen Vollzeit beschäftigten Person innerhalb von 11,5 Jahren!



2014

beteiligten sich wieder rund 70 Corporate Social Volunteers an verschiedenen Aktivitäten in der Wiener Tafel: immer mehr Unternehmen stellen bezahlte Arbeitskraft ihrer MitarbeiterInnen in den Dienst der guten Sache. Jede und jeder Einzelne wird zu einer/einem MultiplikatorIn der Wiener Tafel Botschaften. Eine Win-Win-Win-Situation für alle Beteiligten: Unternehmen, MitarbeiterInnen, Wiener Tafel.

Ehrenamtliche Arbeit



5,2 % Vorträge

Eine Gruppe von ehrenamtlichen MitarbeiterInnen hält regelmäßig Vorträge für Kinder und Erwachsene.



28 % Events

Damit die Wiener Tafel öffentlich sichtbar wird: Planung & Umsetzung.



12,3 % Bürotätigkeit

Die schlanke Wiener Tafel-Administration wird durch den Einsatz der Ehrenamtlichen möglich.



40,4 % Spenden

Überlebenswichtige Spenden werden bei Informationsständen und Veranstaltungen gesammelt.



14,1 % Projektgruppen

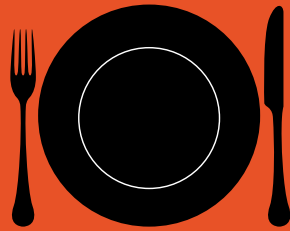
Die Umsetzung neuer Wiener Tafel Projekte durch Ehrenamtliche.



75,6 % Liefertätigkeit

Das Kerngeschäft der Wiener Tafel: Abholung und Verteilung der Warenspenden.

Kommunikation & Kooperation

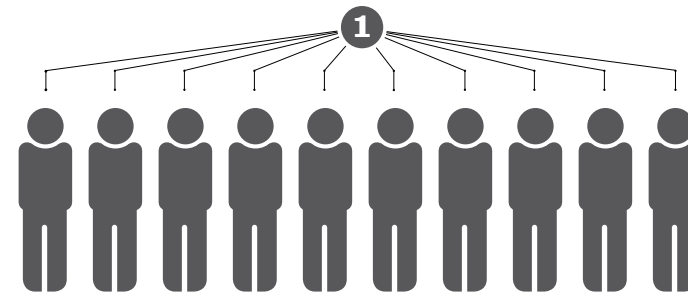


„Ich hab’
was übrig für die
Wiener Tafel“



45.000
Suppen
mit Sinn

45.000 verkaufte Portionen „Suppe mit Sinn“ im Rahmen der Winterhilfsaktion vom 1. November bis 31. Dezember:
Über 100 engagierte GastronomInnen im Großraum Wien widmen eine Suppe auf ihrer Speisekarte der Wiener Tafel und führen für jede verkaufte Portion einen Euro Spende ab. Mit Plakaten, Foldern und Tischaufstellern wird in den Lokalen auf die Spendenkampagne aufmerksam gemacht.

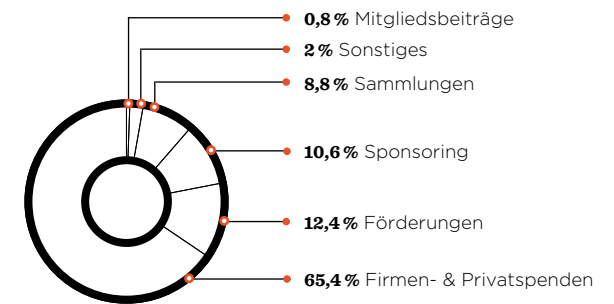


1 Euro versorgt 10 Menschen

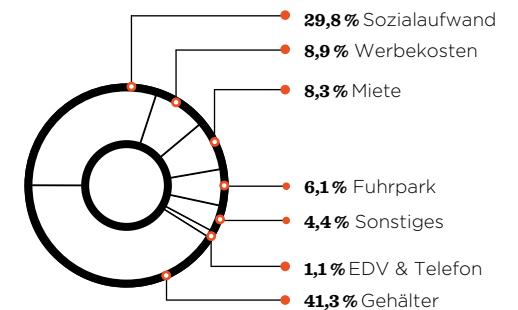
Mit 1 Euro versorgt die Wiener Tafel bis zu 10 Armutsbetroffene mit Lebensmitteln, die andernfalls vernichtet würden – ehrenamtliches Engagement von über 400 Freiwilligtätigen und die extrem schlanke Logistik und Administration machen dies möglich.

Einnahmen und Ausgaben in Zahlen

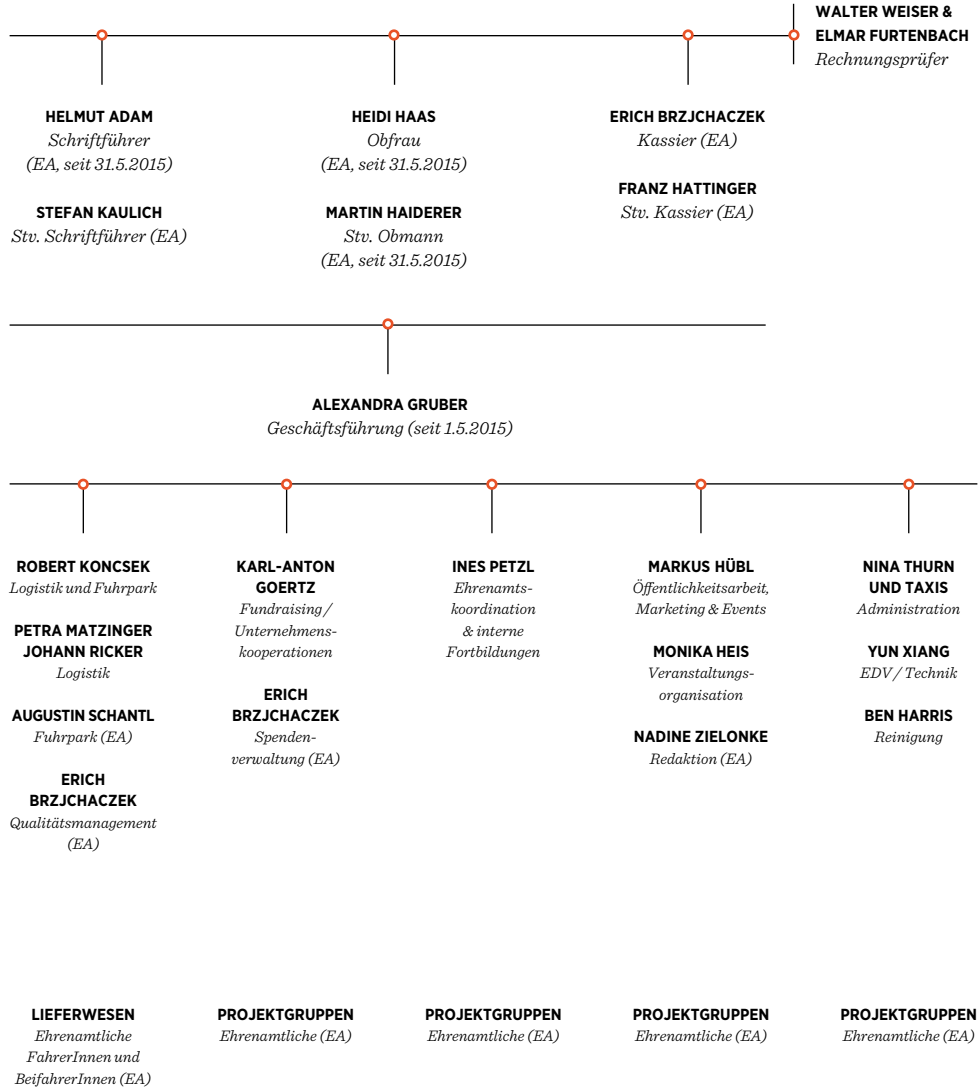
Einnahmen 2014



Ausgaben 2014



Vorstand der Wiener Tafel



Legende: [EA ehrenamtliche/r MitarbeiterIn]

Herausgeber und Medieninhaber
Wiener Tafel – der Verein für sozialen Transfer
Simmeringer Hauptstraße 2-4
1110 Wien

Redaktion
Markus Hübl
Für den Inhalt verantwortlich: Alexandra Gruber

Layout, Grafik und Konzept
Jo Santos, Katharina Ehrenmüller