

# Wiener Tafel Projekte



## Suppe mit Sinn

10 Jahre *Suppe mit Sinn* stehen für den Erfolg der Winterhilfsaktion: über 200 sozial engagierte GastronomInnen in ganz Österreich machen sie möglich. Vom kleinen Beisl am Eck über das alteingesessene Wirtshaus bis zum hochprämierten Genusstempel – sie widmen eine Suppe auf ihrer Speisekarte der Tafel. Von jeder kredenzierten Portion geht ein Euro als Spende an die Wiener Tafel. Mit einem Euro kann die Tafel bis zu zehn Armutsbetroffene mit geretteten Lebensmitteln versorgen. Lebensmittel, die andernfalls im Müll landen würden. [www.suppemitsinn.at](http://www.suppemitsinn.at)



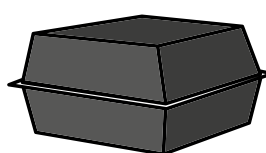
## Marmelade mit Sinn zum Weltspartag

Gemeinsam mit Geflühteten sortieren ehrenamtliche MitarbeiterInnen genusstaugliche Früchte am Großmarkt aus und veredeln gerettetes Obst unter Anleitung einer Profiköchin zu *Marmelade mit Sinn*. AsylwerberInnen bekommen die Chance zur Inklusion und Teilhabe durch Lebensmittelrettung. 30.000 Gläschen dienten als ganz besonderes „Weltspartagsgeschenk mit Sinn“ der Erste Bank im Sinne von 100%iger sozialer und ökologischer Nachhaltigkeit. [www.marmelademitsinn.at](http://www.marmelademitsinn.at)



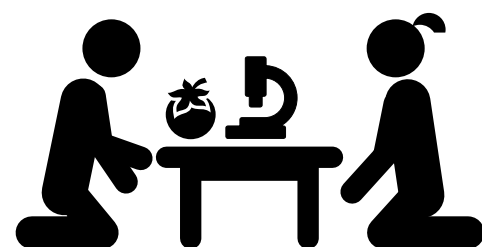
## Erster Österreichischer Tafel-Sammeltag

Beim „Ersten Österreichischen Tafel-Sammeltag“ am 1.12.2018 sammelten Tafel-Ehrenamtliche in 16 Wiener Lidl Filialen rund 6,8 Tonnen Warenspenden. Über 150 Freiwillige waren im Einsatz, um möglichst viele KundInnen zu motivieren, ausgesuchte Artikel wie Reis, Teigwaren, Hygieneartikel, Kaffee und Tee oder Konserven für die Tafeln zu spenden. Insgesamt konnten an diesem einen Tag mehr als 14.000 Artikel – haltbare Lebensmittel und Hygieneartikel – für armutsbetroffene Menschen gesammelt werden.



## TafelBox: Lebensmittel einpacken statt wegwerfen

Die einzige Lebensmittel-Transportbox mit sozialem Mehrwert: Die Gäste können sich zubereitete Speisen, die bei Buffets oder am Teller im Gasthaus übrig bleiben, selbstständig und eigenverantwortlich in die TafelBox aus Ökocunststoff einpacken und mitnehmen. Von jeder TafelBox geht automatisch ein Spendenbetrag von 20 Cent an die Wiener Tafel. Die TafelBox gibt es mittlerweile im Verband der österreichischen Tafeln in ganz Österreich. [www.tafelbox.at](http://www.tafelbox.at)



## Wiener Tafel Geruchs- und Geschmackslabor mit Sinn

Schauen, Riechen, Schmecken, Tasten – intuitiver und lustvoller Zugang zu unserer Lebensgrundlage durch unsere Sinne: Kindern über spielerisches Erkunden, persönliches Erfahren und sinnliche Eindrücke Lebensmittel als wertvolle Ressource näherzubringen und ihre Kompetenz im Umgang mit ihrer Nahrung zu steigern, ist das Ziel! Im Vordergrund stehen die Sinneswahrnehmungen und Erkenntnisgewinn durch das eigenständige wissenschaftliche Tun bei Veranstaltungen, in Schulen, als Lehrveranstaltung im Rahmen der Kinderuni Wien und im TafelHaus.



## Wiener Tafel Sensorik Labor mit Sinn

Eine Weiterentwicklung des bewährten Konzeptes für Jugendliche und junge Erwachsene: Wie eine repräsentative Umfrage der Wiener Tafel gemeinsam mit Danone ergab, sind gerade Jugendliche im Umgang mit Lebensmitteln oft unsicher: Wofür steht das MHD? Wann ist ein Lebensmittel noch genusstauglich? Abhilfe schafft das Sensorik Labor mit vielen spannenden Stationen!

## Wiener Tafel im öffentlichen Raum!



Den Einsatz gegen Armut, Hunger und Lebensmittelverschwendung für möglichst viele Menschen sichtbar machen und neue UnterstützerInnen gewinnen – das waren 2018 zwei der wichtigsten Vorhaben. Mit einer breit angelegten Spendenkampagne im öffentlichen Raum und Beilagen in diversen Tageszeitungen, Wochen- und Monatsmagazinen ist dies hervorragend gelungen: es konnten über 2.000 neue SpenderInnen für die Wiener Tafel gewonnen werden! Auch die traditionelle Lange Tafel am Naschmarkt diente dazu, noch mehr Menschen für die Wiener Tafel ebenso zu begeistern, wie die groß angelegte Plakataktion sowie die kostenlos zur Verfügung gestellten Anzeigenflächen in Magazinen und Zeitungen. „Walk with me“ kuratiert von space & place hieß es im Laufe von 2018 drei Mal – mehrere hundert Menschen kamen zu den Space and Place-Stadtrundgängen, die jeweils mit einem Wiener Tafel-Buffer aus geretteten Lebensmitteln ausklangen.

## Liebe UnterstützerInnen und FreundInnen der Wiener Tafel,

Das Jahr 2018 stand ganz im Zeichen neuer, erfolgreicher Kooperationen: Gemeinsam mit starken PartnerInnen konnte die Wiener Tafel echte Erfolgsgeschichten schreiben: Abfallverwerter Saubermacher stiftete den ersten, eigenen Gabelstapler Österreichs ältester Tafel! Damit können wir die immer größer werdenden Mengen an geretteten Lebensmitteln im TafelHaus bewältigen. Gemeinsam mit MilchproduktHersteller Danone entwickelten wir das Wiener Tafel Sensorik Labor mit Sinn für die Zielgruppe der Jugendlichen und jungen Erwachsenen – von Anfang an ein echter „Renner“, in Schulen und Jugendbetreuungs-einrichtungen, die unser neues Angebot begeistert annehmen. Für die Erste Bank produzierten wir gemeinsam mit weiteren KooperationspartnerInnen 30.000 Gläser „Marmelade mit Sinn“ als Weltspartagsgeschenk.

Und wir läuteten unser bevorstehendes Jubiläumjahr „20 Jahre Wiener Tafel“ mit einem Benefizkonzert des Longfield Gospel Choirs Ende November gebührend ein. Die Weichen für ein herausragendes Jubiläumsjahr sind gestellt!

Wir bedanken uns bei allen UnterstützerInnen im letzten Jahr und freuen uns sehr, wenn Sie uns auch in unserem Jubiläumsjahr 2019 aktiv begleiten. Nur durch Sie lässt sich der Einsatz gegen Armut, Hunger und Lebensmittelverschwendung weiter ausbauen!

Denn die Wiener Tafel wird heuer mehr denn je gebraucht werden!

Herzliche Tafel-Grüße

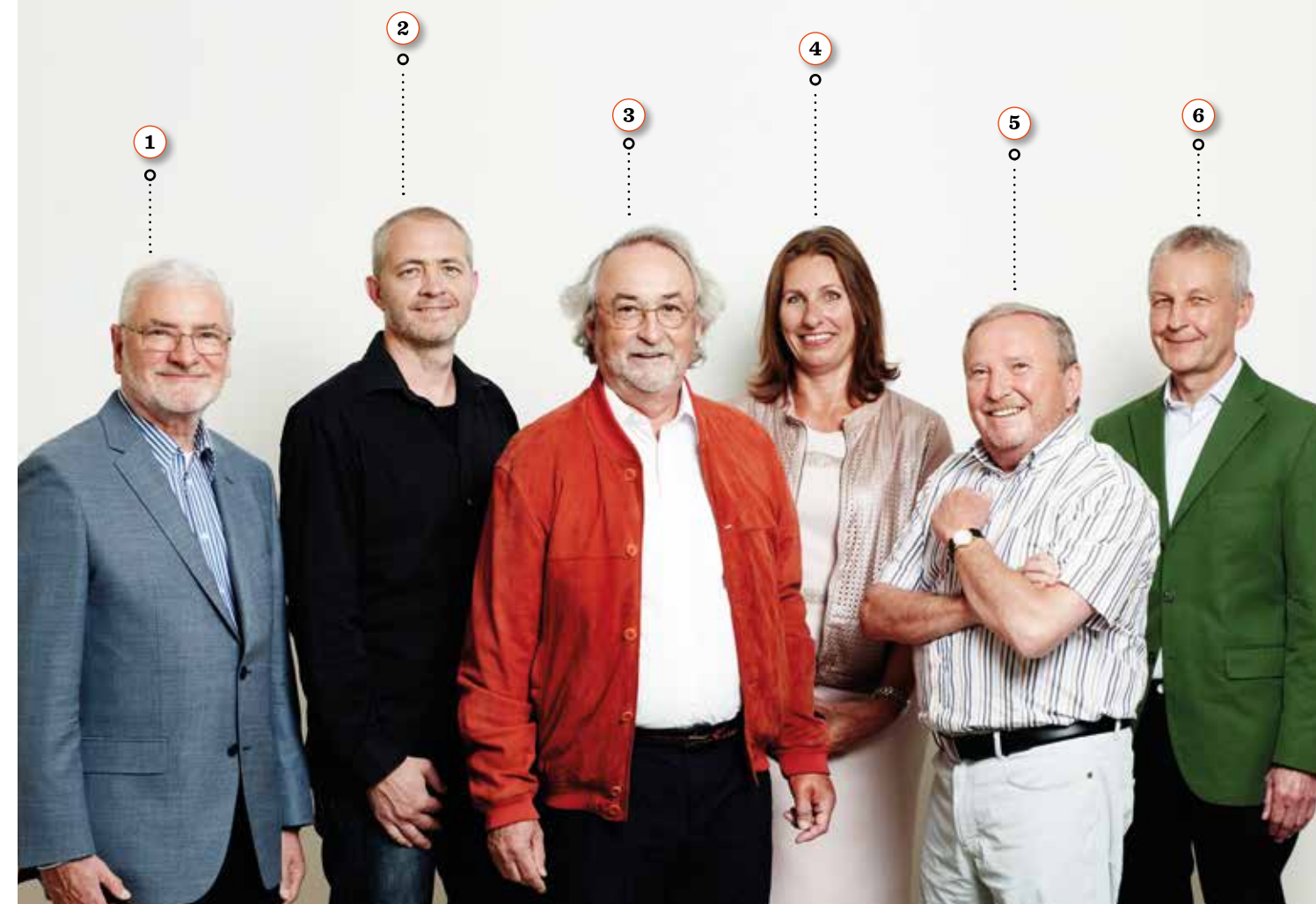
Herbert Herdlicka  
Obmann Wiener Tafel

Alexandra Gruber  
Geschäftsführerin Wiener Tafel

WIENER TAFEL

## Wiener Tafel Vorstand und Kernteam

- 1. Franz Hattinger [*stellvertretender Kassier*]
- 2. Martin Haiderer [*stellvertretender Obmann*]
- 3. Herbert Herdlicka [*Obmann*]
- 4. Andrea Balak [*stellvertretende Schriftführerin*]
- 5. Erich Brzjaczek [*Kassier*]
- 6. Stephan Pesendorfer [*Schriftführer*]



- 7. Theresa Seitz [*Ehrenamtskoordination*]
- 8. Monike Heis [*Projektmanagement*]
- 9. Franz Herzog [*Lager TafelHaus*]
- 10. Monika Prantl [*Reinigung*]
- 11. Nadja Kraski [*Fundraising Support*]
- 12. Robert Koncsek [*Logistikleitung*]
- 13. Karl-Anton Goertz [*Warenakquise*]
- 14. Markus Hübl [*Öffentlichkeitsarbeit & Marketing*]
- 15. Nina Thurn und Taxis [*Administration*]
- 16. Ulla Epler [*Fundraising*]
- 17. Petra Matzinger [*Logistik*]
- 18. Lukas Chatzioannidis [*IT & Design*]
- 19. Alexandra Gruber [*Geschäftsführung*]
- 20. Petra Gruber [*Projektmanagement*]
- 21. Rudi Kozojed [*Logistik*] Nicht im Bild



Wiener Tafel - Mitglied von:  
Die Tafeln - Verband der österreichischen Tafeln  
FEBA - European Federation of Foodbanks

**DIE TAFELN**  
Verband der Österreichischen Tafeln

**FEBA**  
Fédération Européenne  
des Banques Alimentaires  
EUROPEAN FEDERATION OF FOODBANKS

**Herausgeber und Medieninhaber**  
Wiener Tafel – der Verein für sozialen Transfer  
Simmeringer Hauptstraße 2-4, 1110 Wien  
ZVR 263 996 437

[www.wiener Tafel.at](http://www.wiener Tafel.at)

Spendenkonto ERSTE Bank:  
IBAN: AT09 2011 1310 0530 3005  
BIC: GIBAATWWXXX

**Spendenverwendung**  
Herbert Herdlicka

**Spendenwerbung**  
Ulla Epler

**Datenschutzbeauftragter**  
Lukas Chatzioannidis

**Redaktion**  
Alexandra Gruber, Markus Hübl  
Für den Inhalt verantwortlich: Wiener Tafel

**Text**  
Alexandra Gruber, Markus Hübl

**Fotos**  
Thomas Topf

**Konzept, Layout und Grafik**  
Jo Santos, Verena Govoni  
[Nea Design]

**IHRE SPENDE IST  
STEUERLICH  
ABSETZBAR**  
Reg. Nr. SO1164



# Wiener Tafel in Zahlen



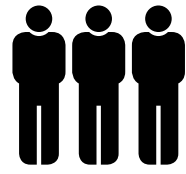
421

Ehrenamtliche MitarbeiterInnen



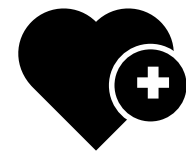
91

Belieferte Einrichtungen



19.000

Versorgte Personen



219

WarenspenderInnen

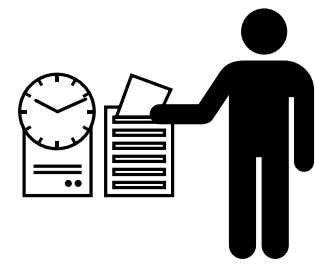
Mit 1 Euro versorgt die Wiener Tafel bis zu 10 Armutsbetroffene.

## Mittelherkunft 2018

	Angaben in Euro
I. ungewidmete Spenden	561.258,56
II. Mitgliedsbeiträge	416,00
III. sonstige betriebliche Einnahmen	38.398,90
IV. Zuschüsse der öffentlichen Hand	140.223,48
V. Sonstige Einnahmen	97.678,47
a. Vermögensverwaltung	505,62
b. sonstige andere Einnahmen	97.172,85
VII. Auflösung von Rücklagen	900,00
VIII. Jahresverlust	51.204,72
<b>Summe Mittelherkunft</b>	<b>890.080,13</b>

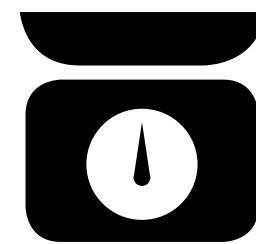
## Mittelverwendung 2018

	Angaben in Euro
I. Leistungen für statutarisch festgelegte Zwecke	591.278,32
II. Spendenwerbung	181.288,94
III. Verwaltungsausgaben	108.512,87
VI. Zuführung zu Rücklagen	9.000,00
<b>Summe Mittelverwendung</b>	<b>890.080,13</b>



29.928 h\*

Die Arbeit der Wiener Tafel ist nur durch das Engagement ihrer zahlreichen ehrenamtlichen MitarbeiterInnen möglich. Ihnen verdanken 19.000 Armutsbetroffene ihre täglichen Über-Lebensmittel. Die Gesamtstundenzahl entspricht der Arbeitsleistung einer einzelnen Vollzeit beschäftigten Person innerhalb von 15 Jahren!  
\* Davon 77% im Lieferwesen und im TafelHaus



600.982 kg

einwandfreie Lebensmittel retten die ehrenamtlichen MitarbeiterInnen 2018 vor der Vernichtung und versorgen damit armutsbetroffene Menschen.

7184,8

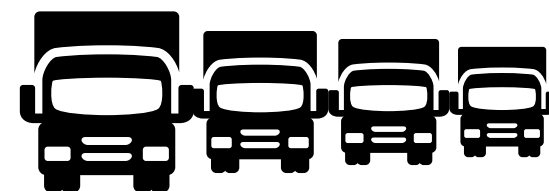
gefahrenre km

legen die freiwillig Tätigen im Jahr 2018 im Großraum Wien zurück.



1.435 Touren

bedeuten Hilfslieferungen an sechs Tagen pro Woche von Montag bis Samstag.



Mobilität

4 Fahrzeuge, davon 2 mit Erdgasantrieb und 3 mit Tiefkühlfunktion.

### 1a Das Wiener TafelHaus

### 1b Die Wiener Tafel Logistikzentrale

### 2 Suppe mit Sinn

Beispielhafte Nennung aufgrund regionaler Häufung von über 200 Suppe mit Sinn Lokalen in Wien & Umgebung

### Sozialeinrichtungen im Wiener Tafel-Verteiler:

Beispielhafte Nennung aufgrund regionaler Häufung von gesamt 91 belieferten Sozialeinrichtungen in Wien & Umgebung

### 3 Mutter-Kind-Haus

### 4 Obdachloseneinrichtung

### 5 Tagesbetreuungszentrum, medizinische Betreuung

### 6 Flüchtlingsherberge

### 7 Notschlafstelle

### WarenspenderInnen:

Beispielhafte Nennung aufgrund regionaler Häufung von gesamt 219 WarenspenderInnen in Wien & Umgebung

### 8 Obst & Gemüse

### 9 Supermarktmix

### 10 Backwaren

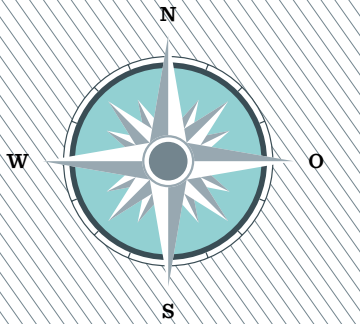
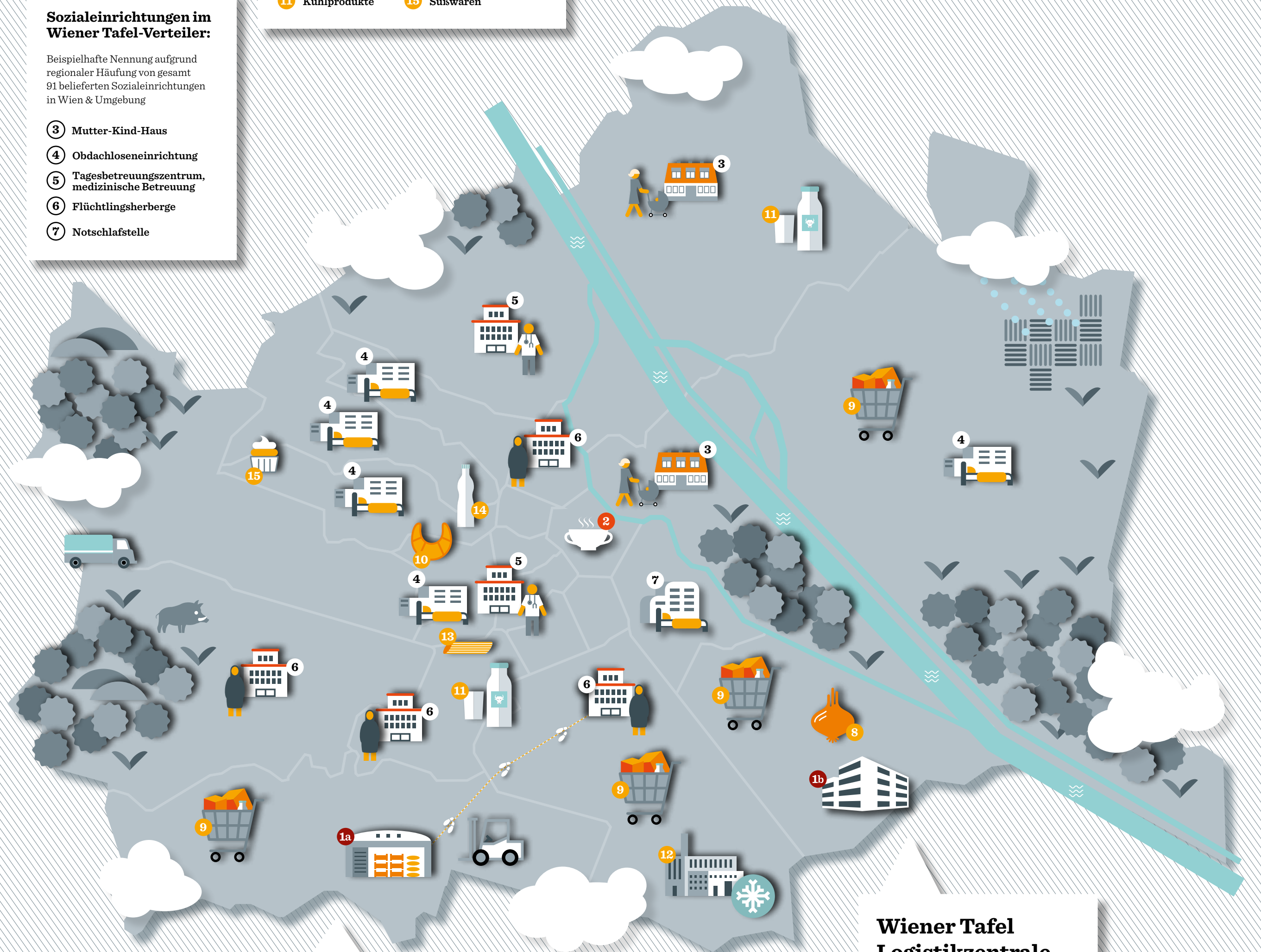
### 11 Kühlprodukte

### 12 Tiefkühlprodukte

### 13 Trockenwaren

### 14 Getränke

### 15 Süßwaren



### Das Wiener TafelHaus

Das erste Lebensmittelverteil- und Sortierzentrum der Wiener Tafel am Großmarkt Wien: In 3 Jahren um 100 % mehr gereinigte Lebensmittel für doppelt so viele Armutsbetroffene. In der Profiküche veredeln Ehrenamtliche aussortierte Früchte zu Marmelade mit Sinn. [tafelhaus.wienertafel.at](http://tafelhaus.wienertafel.at)

### SelbstabholerInnen

Noch mehr Warenspenden für SelbstabholerInnen: der Verein Ute Bock und andere Sozialeinrichtungen holen bereits große Mengen an Obst, Gemüse und anderen Lebensmitteln für ihre KlientInnen direkt vom TafelHaus ab. Davor werden die Warenspenden je nach Bedarf für die einzelnen Organisationen konfektioniert.

### Wiener Tafel Logistikzentrale

Bis zu vier Tonnen Lebensmittel rettet die Wiener Tafel pro Tag. Die dafür nötige Logistik, Planung und Verteilung sowie die Informations- und Öffentlichkeitsarbeit werden in der Wiener Tafel-Zentrale geleistet. Von hier aus werden alle Einsätze gegen Armut, Hunger und Lebensmittelverschwendung organisiert.