

Wiener Tafel Projekte



Suppe mit Sinn

11 Jahre *Suppe mit Sinn* stehen für den Erfolg der Winterhilfsaktion: über 200 sozial engagierte GastronomInnen in ganz Österreich machen sie möglich. Von kleinen Beiseln am Eck über das alteingesessene Wirtshaus bis zum hochprämierten Genusstempel – sie widmen eine Suppe auf ihrer Speisekarte der Tafel. Von jeder kredenzierten Portion geht ein Euro als Spende an die Wiener Tafel. Mit einem Euro kann die Tafel bis zu zehn Armutsbetroffene mit geretteten Lebensmitteln versorgen. Lebensmittel, die andernfalls im Müll landen würden. www.suppemitsinn.at



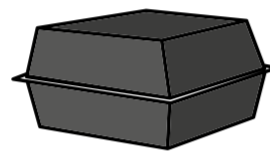
Marmelade mit Sinn

Gemeinsam mit Geflühteten sortieren ehrenamtliche MitarbeiterInnen genussstaugliche Früchte am Großmarkt aus und veredeln gerettetes Obst unter Anleitung einer Profiköchin zu *Marmelade mit Sinn*. AsylwerberInnen bekommen die Chance zur Inklusion und Teilhabe durch Lebensmittelrettung. Im heurigen Jahr wurde das Projekt um weitere Köstlichkeiten aus geretteten Lebensmitteln erweitert: von „Suppenwürze mit Sinn“ aus überschüssigem Gemüse über „Cookies mit Sinn“ aus altem Brot. www.marmelademitsinn.at



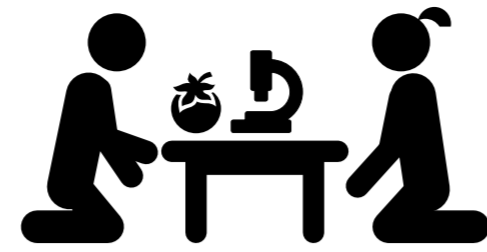
Zweiter Österreichischer Tafel-Sammeltag

Beim „Zweiten Österreichischen Tafel-Sammeltag“ am 30.11.2019 sammelten Tafel-Ehrenamtliche in 30 Wiener Lidl Filialen alleine in Wien rund 17 Tonnen Warenspenden. Über 250 Freiwillige waren im Einsatz, um möglichst viele KundInnen zu motivieren, ausgesuchte Artikel wie Reis, Teigwaren, Hygieneartikel, Kaffee und Tee oder Konserven für die Tafeln zu spenden. Insgesamt konnten an diesem einen Tag mehr als 30.000 Artikel – haltbare Lebensmittel und Hygieneartikel – für armutsbetroffene Menschen gesammelt werden.



TafelBox: Lebensmittel einpacken statt wegwerfen

Die einzige Lebensmittel-Transportbox mit sozialem Mehrwert: Die Gäste können sich zubereitete Speisen, die bei Buffets oder am Teller im Gasthaus übrig bleiben, selbstständig und eigenverantwortlich in die TafelBox aus Ökostaub einpacken und mitnehmen. Von jeder TafelBox geht automatisch ein Spendenbetrag von 20 Cent an die Wiener Tafel. Die TafelBox gibt es mittlerweile im Verband der österreichischen Tafeln in ganz Österreich. www.tafelbox.at



Wiener Tafel Geruchs- und Geschmackslabor mit Sinn

Schauen, Riechen, Schmecken, Tasten – intuitiver und lustvoller Zugang zu unserer Lebensgrundlage durch unsere Sinne: Kindern über spielerisches Erkunden, persönliches Erfahren und sinnliche Eindrücke Lebensmittel als wertvolle Ressource näherzubringen und ihre Kompetenz im Umgang mit ihrer Nahrung zu steigern ist das Ziel. Im Vordergrund stehen die Sinneswahrnehmungen und Erkenntnisgewinn durch das eigenständige wissenschaftliche Tun.



Wiener Tafel Sensorik Labor mit Sinn

Eine Weiterentwicklung des bewährten Konzeptes für Jugendliche und junge Erwachsene: Wie eine repräsentative Umfrage der Wiener Tafel gemeinsam mit Danone ergab, sind gerade Jugendliche im Umgang mit Lebensmitteln oft unsicher: Wofür steht das MHD? Wann ist ein Lebensmittel noch genussstauglich? Abhilfe schafft das Sensorik Labor mit vielen spannenden Stationen! Im Mai 2019 gastierte das Wiener Tafel Sensorik Labor im Rahmen einer Sonderausstellung zwei Wochen im Naturhistorischen Museum.

Jahr der Superlative zum 20. Jubiläum!



Die Wiener Tafel-Bilanz 2019 kann sich in mehrfacher Hinsicht sehen lassen: Insgesamt 676.206 Kilogramm (+11 %) an verwertbaren Lebensmitteln konnten von der Wiener Tafel 2019 davor bewahrt werden, im Müll zu landen. Rund 200.000 Kilogramm kamen direkt vom Großmarkt Wien. Damit konnte Österreichs älteste Tafelorganisation im 20. Jahr ihres Bestehens klar verdeutlichen: Es gibt noch ein riesiges Potential in der Lebensmittelrettung, das vor allem eines braucht: mehr (Kühl-)Lagerflächen.

Auch 2019 verteilten 350 ehrenamtliche MitarbeiterInnen die Produkte von 203 Warenspendern an jene Menschen, die diese am dringendsten benötigen. So wurden im vergangenen Jahr 19.000 Armutsbetroffene in rund 100 Sozialeinrichtungen von der Wiener Tafel versorgt. Gemäß einer aktuellen Masterthese (Miller, L. 2019) sind in Österreich fast 500.000 Menschen (6,6 %) von Ernährungsunsicherheit betroffen.

Ein Höhepunkt des vergangenen Jubiläumsjahres war die 20-Jahr-Feier mit über 200 Gästen, inklusive Stadt- und Staatsspitze, künstlerisch in Szene gesetzt durch das Künstlerduo „Honey & Bunny“ im festlichen Rahmen des Naturhistorischen Museums. Sowohl bei einer Pressekonferenz am 9. September, als auch beim Runden Tisch im Kanzleramt am 7. Oktober brachte die Wiener Tafel mit ihren Forderungen das Thema Lebensmittelrettung auf die politische Agenda. Diese können aus Sicht der Tafeln v. a. durch eine Vereinfachung der Lebensmittelweitergabe, eine Teilnahme an EU-Programmen sowie durch eine Unterstützung mit Kühltransporter- und (Kühl-)Lagerstrukturen durch die öffentliche Hand positiv beeinflusst werden.

Liebe FreundInnen und UnterstützerInnen der Wiener Tafel,

2019 war ein Jahr, das uns nicht nur dank der ganz besonderen 20-Jahr-Feier immer in bester Erinnerung bleiben wird. Im Mai 2019 trafen wir uns gemeinsam mit 100 Tafel-Delegierten aus 30 europäischen Ländern zu unserer FEBA-Jahrestagung in Rom, die mit einer Privataudienz bei Papst Franziskus ihren Höhepunkt fand. Papst Franziskus kritisierte die Gewinnorientierung und Verschwendung im Lebensmittelsektor und würdigte das Engagement der Tafeln. Diese seien ein Beispiel der „sozialen Wurzeln Europas“, so Franziskus. Auch die bewusstseinsbildende Arbeit der Wiener Tafel erlebte einen besonderen Meilenstein: Im Mai 2019 nahmen über 400 SchülerInnen am „Wiener Tafel Sensorik Labor“ im Naturhistorischen Museums (NhM) teil. Im heurigen Jahr soll die erfolgreich begonnene Kooperation mit dem NhM im Zuge einer eigenen Sonderausstellung weiter ausgebaut werden.

Tief beeindruckt von der Fülle ganz besonderer Begegnungen und Ereignissen schauen wir dankbar und voll Demut zurück auf unser Jubiläumsjahr. Wir blicken mit Stolz auf das Engagement und die Unterstützung so vieler Privatpersonen und Unternehmen, welche die Wiener Tafel über die letzten Jahrzehnte zu dem gemacht haben, was sie heute ist: ein starkes Zeichen einer großen, engagierten Zivilgesellschaft! Danke, dass Sie Teil dieses wunderbaren Wiener Tafel-Netzwerkes sind, denn die nächsten 20 Jahre warten auf uns mit neuen und nicht minder großen Herausforderungen, Chancen und Potentialen. Wir hoffen sehr, dass Sie uns auch weiterhin auf diesem Weg begleiten!

#WirSindTafel!

Herbert Herdlicka
Obmann Wiener Tafel

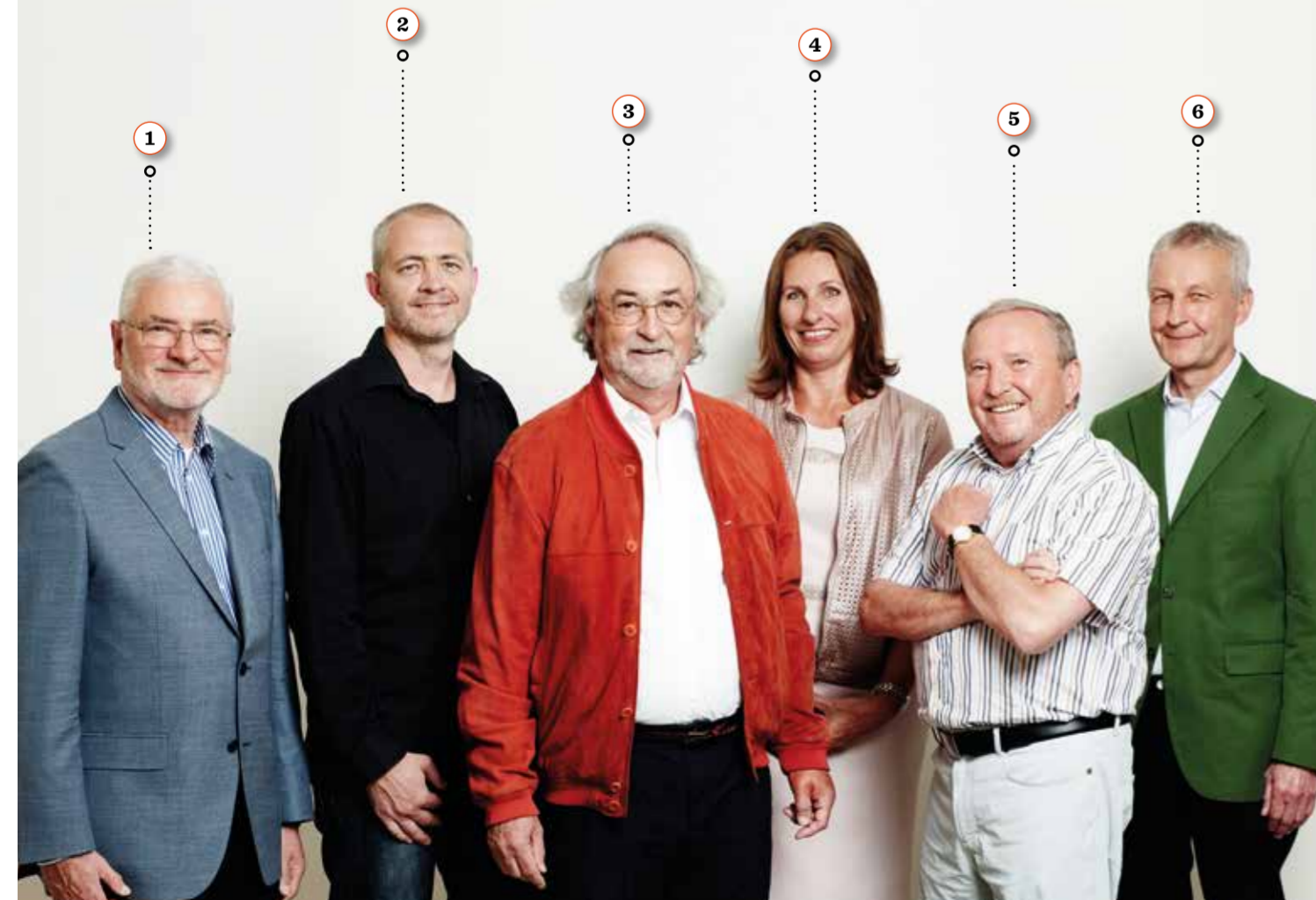
Alexandra Gruber
Geschäftsführerin Wiener Tafel

Das macht Sinn

WIENER TAFEL

Wiener Tafel Vorstand und Kernteam

1. Franz Hättinger [stellvertretender Kassier]
2. Martin Haiderer [stellvertretender Obmann]
3. Herbert Herdlicka [Obmann]
4. Andrea Balak [stellvertretende Schriftführerin]
5. Erich Brzjchaczek [Kassier. Ab November 2019: Elmar Furtenbach]
6. Stephan Pesendorfer [Schriftführer]



1. Theresa Seitz [Ehrenamtskoordination]
2. Monike Heis [Projektmanagement]
3. Franz Herzog [Lager TafelHaus]
4. Monika Prantl [Reinigung]
5. Nadja Kraski [Fundraising Support]
6. Robert Koncsek [Logistikleitung]
7. Karl-Anton Goertz [Warenakquise (bis September 2019)]
8. Markus Hübl [Öffentlichkeitsarbeit & Marketing]
9. Nina Thurn und Taxis [Administration]
10. Ulla Epler [Fundraising]



11. Petra Matzinger [Logistik]
12. Lukas Chatzioannidis [IT & Design]
13. Alexandra Gruber [Geschäftsführung]
14. Petra Gruber [Projektmanagement]
15. Rudi Kozejed [Logistik] Nicht im Bild

Wiener Tafel - Mitglied von:
Die Tafeln - Verband der österreichischen Tafeln
FEBA - European Federation of Foodbanks

Neue Adresse ab 1. Mai 2020:
Grosses TafelHaus
Laxenburger Straße 365/A6, 1230 Wien

DIE TAFELN
Verband der österreichischen Tafeln

FEBA
Fédération Européenne
des Banques Alimentaires
EUROPEAN FEDERATION OF
FOODBANKS

Herausgeber und Medieninhaber
Wiener Tafel - der Verein für sozialen Transfer
Simmeringer Hauptstraße 2-4, 1110 Wien
ZVR 283 996 437

www.wienertafel.at

Spendenkonto ERSTE Bank:
IBAN: AT09 2011 1310 0530 3005
BIC: GIBAA TWXXX

Spendenverwendung
Herbert Herdlicka

Spendenwerbung
Ulla Epler

Datenschutzbeauftragter
Lukas Chatzioannidis

Redaktion
Alexandra Gruber
Für den Inhalt verantwortlich: Wiener Tafel

Text
Alexandra Gruber

Fotos
Thomas Topf

Konzept, Layout und Grafik
Jo Santos, Verena Govoni
[Nea Design]

IHRE SPENDE IST
STEUERLICH
ABSETZBAR
Reg. Nr. 501164



Wiener Tafel in Zahlen



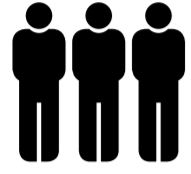
350

Ehrenamtliche MitarbeiterInnen



95

Belieferte Einrichtungen



19.000

Versorgte Personen



203

WarenspenderInnen

Mit 1 Euro versorgt die Wiener Tafel bis zu 10 Armutsbetroffene.

Mittelherkunft 2019

Angaben in Euro

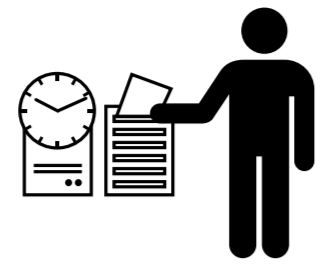
I. Spenden	760.534,79
a. ungewidmete	760.534,79
b. gewidmete	0,00
II. Mitgliedsbeiträge	2.886,00
III. betriebliche Einnahmen	44.817,19
a. betriebliche Einnahmen aus öffentlichen Mitteln	0,00
b. sonstige betriebliche Einnahmen	44.817,19
IV. Subventionen und Zuschüsse der öffentlichen Hand	310.897,93
V. Sonstige Einnahmen	78.087,98
a. Vermögensverwaltung	235,66
b. sonstige andere Einnahmen*	77.852,32
VI. Auflösung von Passivposten**	0,00
VII. Auflösung von Rücklagen	900,00
VIII. Jahresverlust	0,00
Summe Mittelherkunft	1.198.123,89

Mittelverwendung 2019

Angaben in Euro

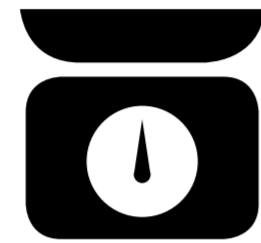
I. Leistungen für statutarisch festgelegte Zwecke	574.264,40
II. Spendenwerbung	93.743,79
III. Verwaltungsausgaben	139.547,80
IV. Sonstige Ausgaben, sofern nicht unter I. bis III. enthalten	0,00
V. Zuführung zu Passivposten**	0,00
VI. Zuführung zu Rücklagen	339.363,18
VII. Jahresüberschuss	51.204,72
Summe Mittelverwendung	1.198.123,89

* sofern nicht unter Punkt I. bis IV. enthalten
 ** für noch nicht widmungsgemäß verwendete Spenden bzw. Subventionen



27.650 h*

Die Arbeit der Wiener Tafel ist nur durch das Engagement ihrer zahlreichen ehrenamtlichen MitarbeiterInnen möglich. Ihnen verdanken 19.000 Armutsbetroffene ihre täglichen Über-Lebensmittel. Die Gesamtstundenzahl entspricht der Arbeitsleistung einer einzelnen Vollzeit beschäftigten Person innerhalb von 15 Jahren!
 * Davon 79 % im Lieferwesen und im TafelHaus



676.206 kg

einwandfreie Lebensmittel retten die ehrenamtlichen MitarbeiterInnen 2019 vor der Vernichtung und versorgen damit armutsbetroffene Menschen.

7221,5

gefahrenre km

legen die freiwillig Tätigen im Jahr 2019 im Großraum Wien zurück.

Mit einem CO₂-Äquivalent, das die Wiener Tafel produziert, werden gleichzeitig 27 CO₂-Äquivalente eingespart.



1.140 Touren

bedeuten Hilfslieferungen an sechs Tagen pro Woche von Montag bis Samstag.



Mobilität

5 Fahrzeuge, davon 2 mit Erdgasantrieb und 4 mit Tiefkühlfunktion.

Sozialeinrichtungen im Wiener Tafel-Verteiler:

Beispielhafte Nennung aufgrund regionaler Häufung von gesamt 95 belieferten Sozialeinrichtungen in Wien & Umgebung

- 3 Mutter-Kind-Haus
- 4 Obdachloseneinrichtung
- 5 Tagesbetreuungszentrum, medizinische Betreuung
- 6 Flüchtlingsherberge
- 7 Notschlafstelle

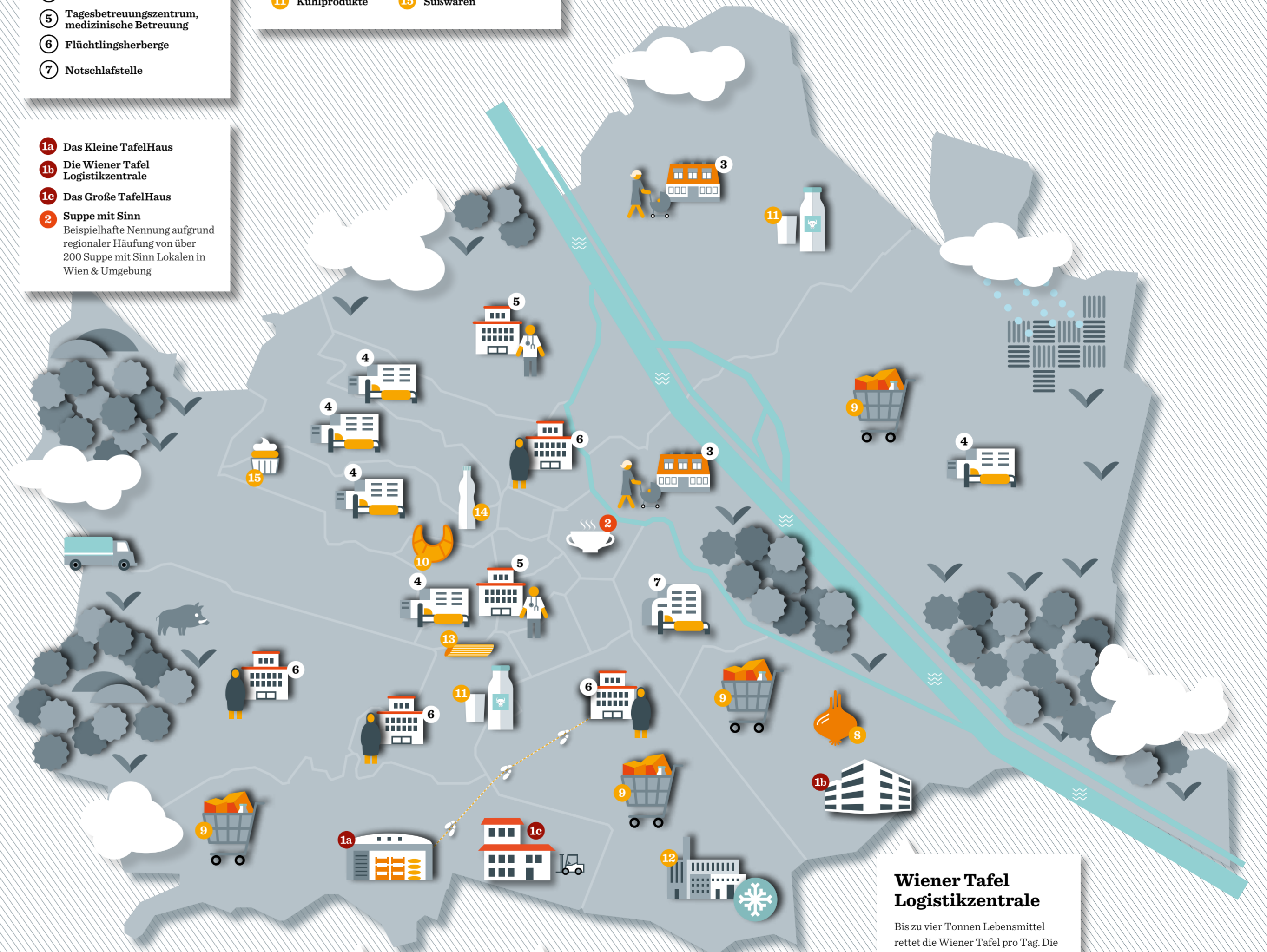
- 1a Das Kleine TafelHaus
- 1b Die Wiener Tafel Logistikzentrale
- 1c Das Große TafelHaus

2 Suppe mit Sinn
 Beispielhafte Nennung aufgrund regionaler Häufung von über 200 Suppe mit Sinn Lokalen in Wien & Umgebung

WarenspenderInnen:

Beispielhafte Nennung aufgrund regionaler Häufung von gesamt 203 WarenspenderInnen in Wien & Umgebung

- 8 Obst & Gemüse
- 9 Supermarktmix
- 10 Backwaren
- 11 Kühlprodukte
- 12 Tiefkühlprodukte
- 13 Trockenwaren
- 14 Getränke
- 15 Süßwaren



SelbstabholerInnen

Noch mehr Warenspenden für SelbstabholerInnen: der Verein Ute Bock und andere Sozialeinrichtungen holen bereits große Mengen an Lebensmitteln direkt vom TafelHaus ab.

Das Kleine TafelHaus

Das erste Lebensmittelverteil- und Sortierzentrum der Wiener Tafel am Großmarkt Wien: In 3 Jahren um 100 % mehr gerettete Lebensmittel für doppelt so viele Armutsbetroffene.

Das Große TafelHaus

Am 1. Mai 2020 übersiedelt die Wiener Tafel Logistikzentrale in das Große TafelHaus am Großmarkt Wien – gleich gegenüber vom Kleinen TafelHaus. Mehr Büro- und Lagerfläche inklusive!

Wiener Tafel Logistikzentrale

Bis zu vier Tonnen Lebensmittel rettet die Wiener Tafel pro Tag. Die dafür nötige Logistik, Planung und Verteilung sowie die Informations- und Öffentlichkeitsarbeit werden in der Wiener Tafel-Zentrale geleistet.